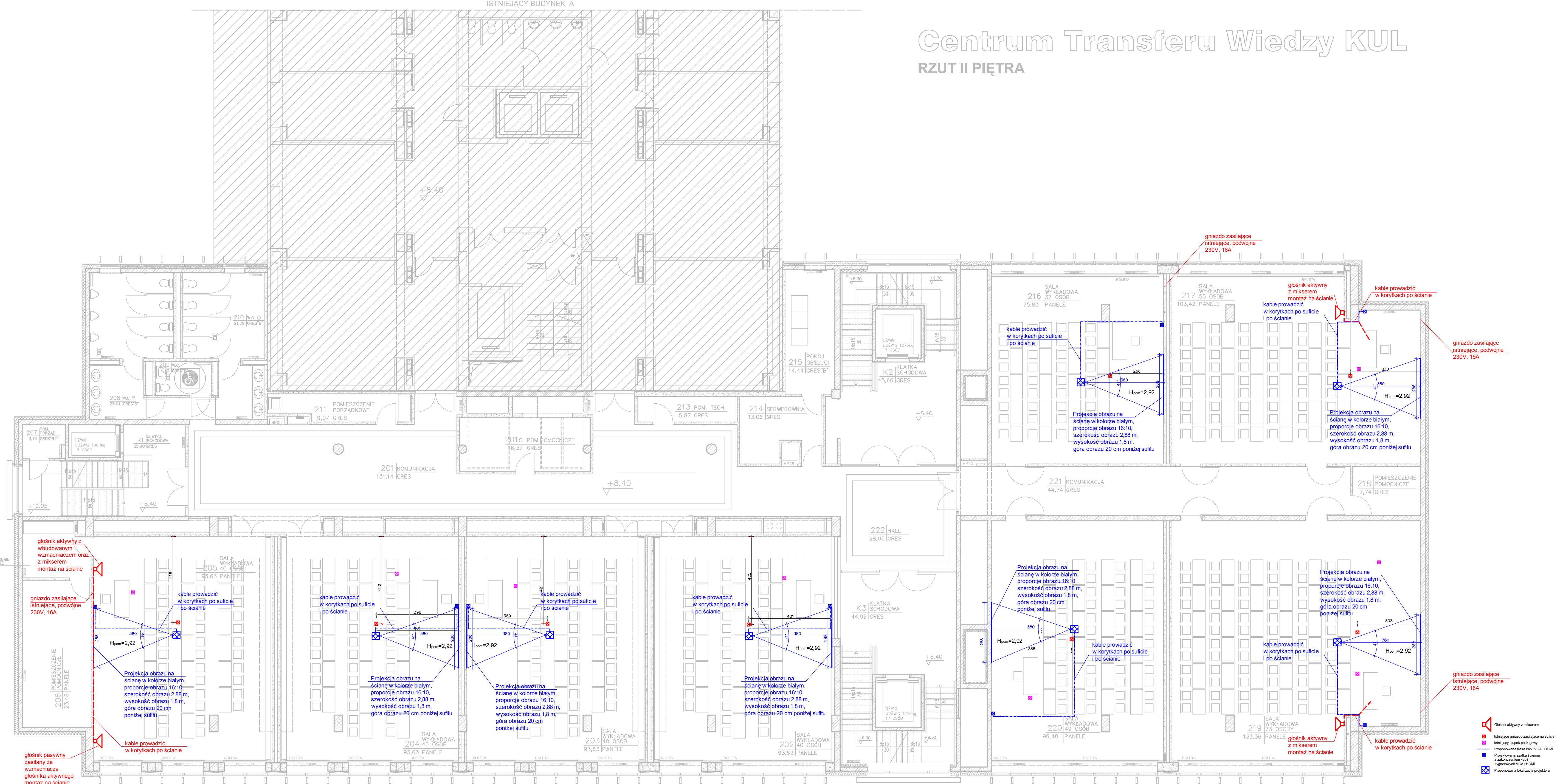


Centrum Transferu Wiedzy KUL

RZUT II PIĘTRA



- Głośnik aktywny z mikserem
- Istniejące gniazdo zasilające na suficie
- Istniejący słupek podpory
- Proponowana trasa kabli VGA i HDMI
- Projekcjonowana szafka ścienna z zakończeniem kabli sygnałowych VGA i HDMI
- Proponowana lokalizacja projektorów