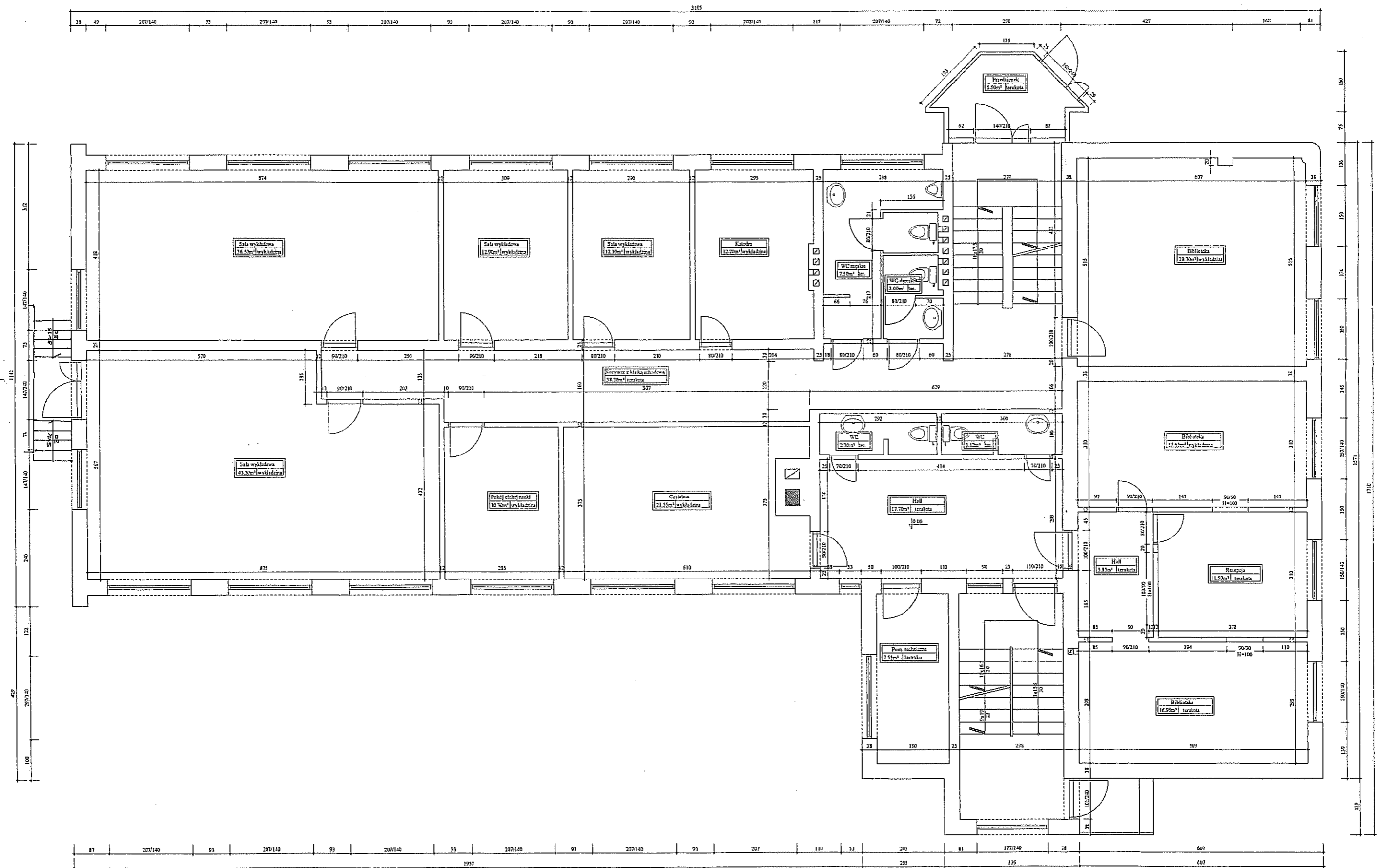

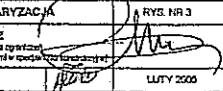
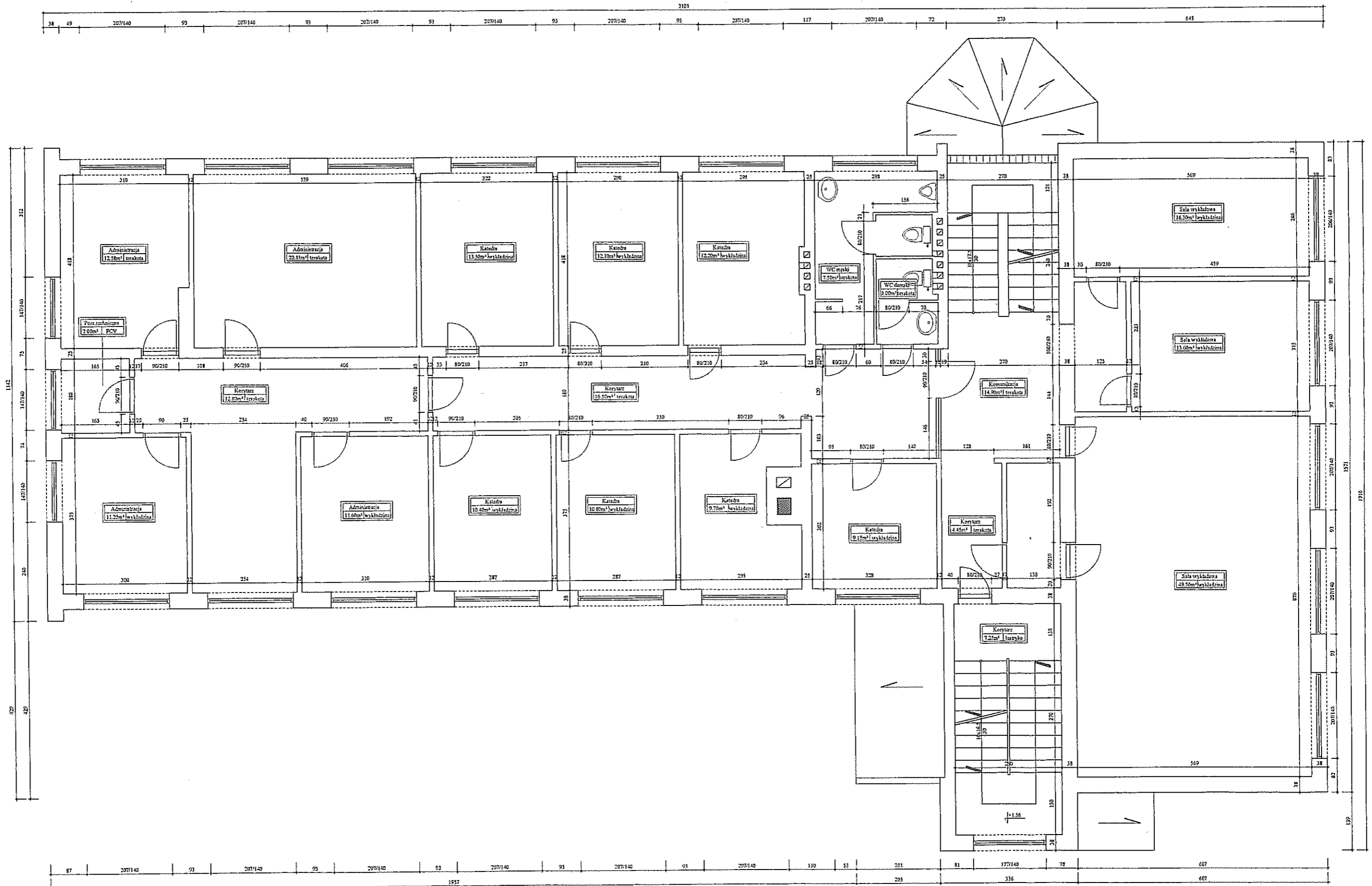

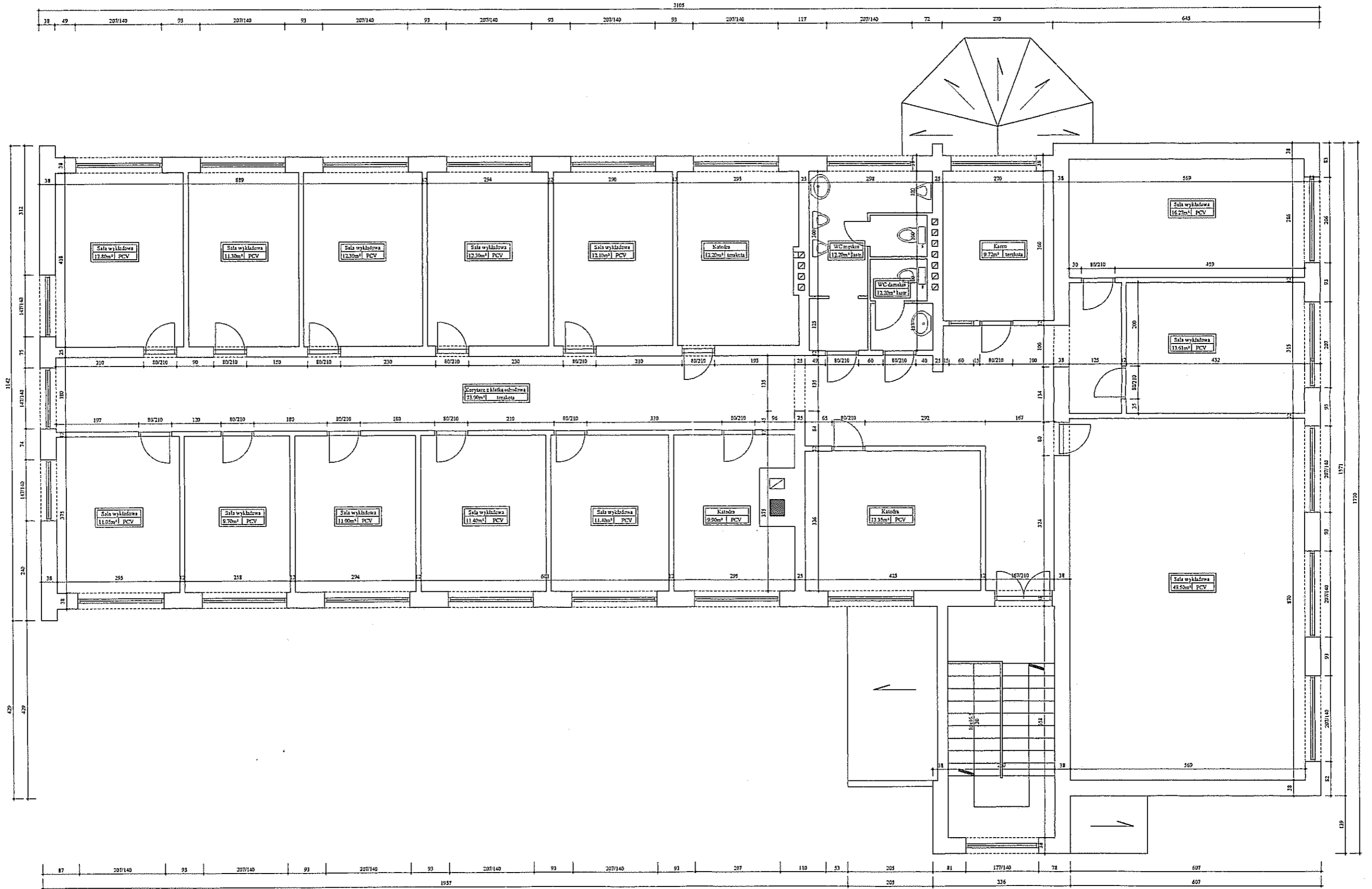
 ARKA sc - Pracownia Urbanistyki i Architektury 22-600 Tomaszów Lubelski, ul. Jana Pawła II 23, fax. (0-x-x-84) 69-67-808		
OBIEKT	BUDYNEK ADMINISTRACYJNY ul. Lwowska 120, 22-600 Tomaszów Lubelski, działka nr 63	SKALA 1:50
TREŚĆ RYS.	RZUT PIWNIC-INWENTARYZACJA	RYS./AR 2
PROJEKTOWAŁ	mgr inż. arch. Czesław KOTYKIEWICZ oprac. w ARK-SD/12/2005 do projektu z dnia 08.02.2005 w funkcjach architektury i inżynierii w specjalności projektowania	
OPRACOWAŁ	mgr inż. Tomasz JASTRZĄB	LUTY 2005




 ARKA sc - Pracownia Urbanistyki i Architektury 22-600 Tomaszów Lubelski, ul. Jana Pawła II 23, fax: (0-xx-84) 69-57-853		SKALA 1:50 RYS. NR 3
OBIEKT: BUDYNEK ADMINISTRACYJNY ul. Łowicka 120, 22-600 Tomaszów Lubelski, ul. Jana Pawła II 23	TREŚĆ RYS.: RZUT PARTERU-INWENTARYZACJA	
PROJEKTOWAŁ: mgr inż. Andrzej KOSZYŃSKI mgr inż. Andrzej KOSZYŃSKI mgr inż. Andrzej KOSZYŃSKI	PROJEKTOWAŁ: mgr inż. Tomasz JASTRZĄB	
LUTY 2008		



 ARKA sp. z o.o. - Pracownia Urbanistyki i Architektury 22-000 Tomaszów Lubelski, ul. Jana Pawła II 23, fax: (0-xx-84) 66-57-650		
OBIEKT	BUDYNEK ADMINISTRACYJNY	SKALA 1:50
TREŚĆ RYS.	RZUT I PIĘTRA-INWENTARYZACJA	RYS. NR 4
PROJEKTOWAŁ	mgr inż. Andrzej KOSTYRZYŃSKI opracował A/10/03/12/05 do projektu bez opłat w sprawie kosztów wykonania, z opłatami w sprawie kosztów wykonania	
OPRACOWAŁ	mgr inż. Tomasz JASTRZĄB	LUTY 2005



 ARKA sp. z o.o. - Pracownia Urbanistyki i Architektury 22-600 Tomaszów Lubelski, ul. Jana Pawła II 23, fax. (0-xx-80) 66-67-653		
OBIEKT	BUDYNEK ADMINISTRACYJNY ul. Lwowska 120, 22-600 Tomaszów Lubelski, działka nr 03	SKALA 1:50
TREŚĆ RYS.	RZUT II PIĘTRA-INWENTARYZACJA	RYS. 1/1/5
PROJEKTOWAŁ	mgr inż. arch. Czesław KOSTYŚCZYK mgr inż. arch. Andrzej KOSTYŚCZYK mgr inż. arch. Andrzej KOSTYŚCZYK	
OPRACOWAŁ	mgr inż. Tomasz JASTRZĄB	LUTY 2009