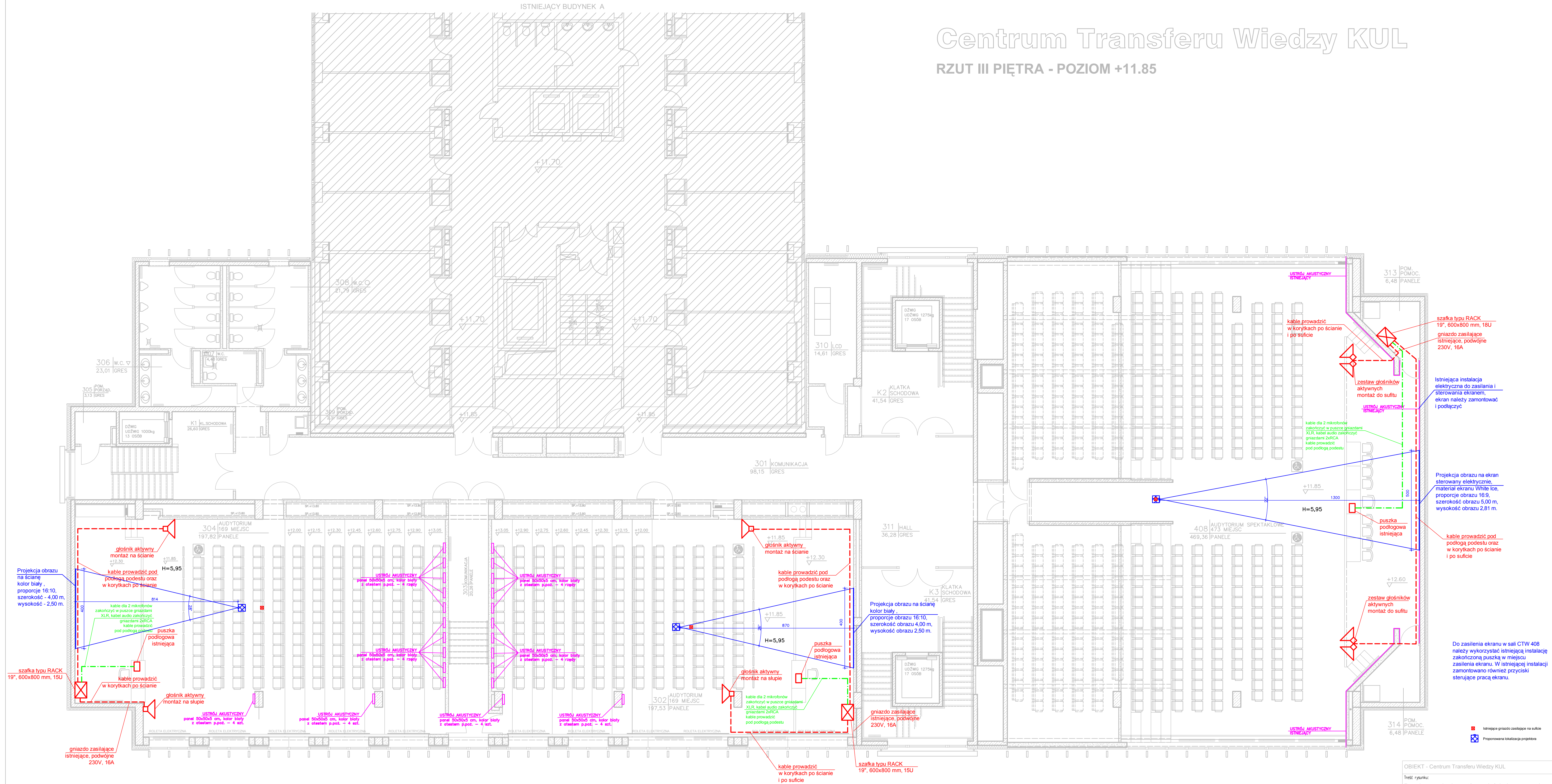


Centrum Transferu Wiedzy KUL

RZUT III PIĘTRA - POZIOM +11.85

ISTNIEJĄCY BUDYNEK A



■ Istniejące gniazdo zasilające na suficie
■ Proponowana lokalizacja projekcji

Do zasilenia ekranu w sali CTW 408 należy wykorzystać istniejącą instalację zakończoną puszką w miejscu zasilenia ekranu. W istniejącej instalacji zamontowano również przyciski sterujące pracą ekranu.

Projekcja obrazu na ekran sterowany elektronicznie, materiał ekranu White Ice, proporcje obrazu 16:9, szerokość obrazu 5,00 m, wysokość obrazu 2,81 m.

kable prowadzić pod podłogą podestu oraz w korytkach po ścianie i po suficie

Istniejąca instalacja elektryczna do zasilania i sterowania ekranem, ekran należy zamontować i podłączyć

szafka typu RACK 19", 600x800 mm, 18U
gniazdo zasilające istniejące, podwójne 230V, 16A