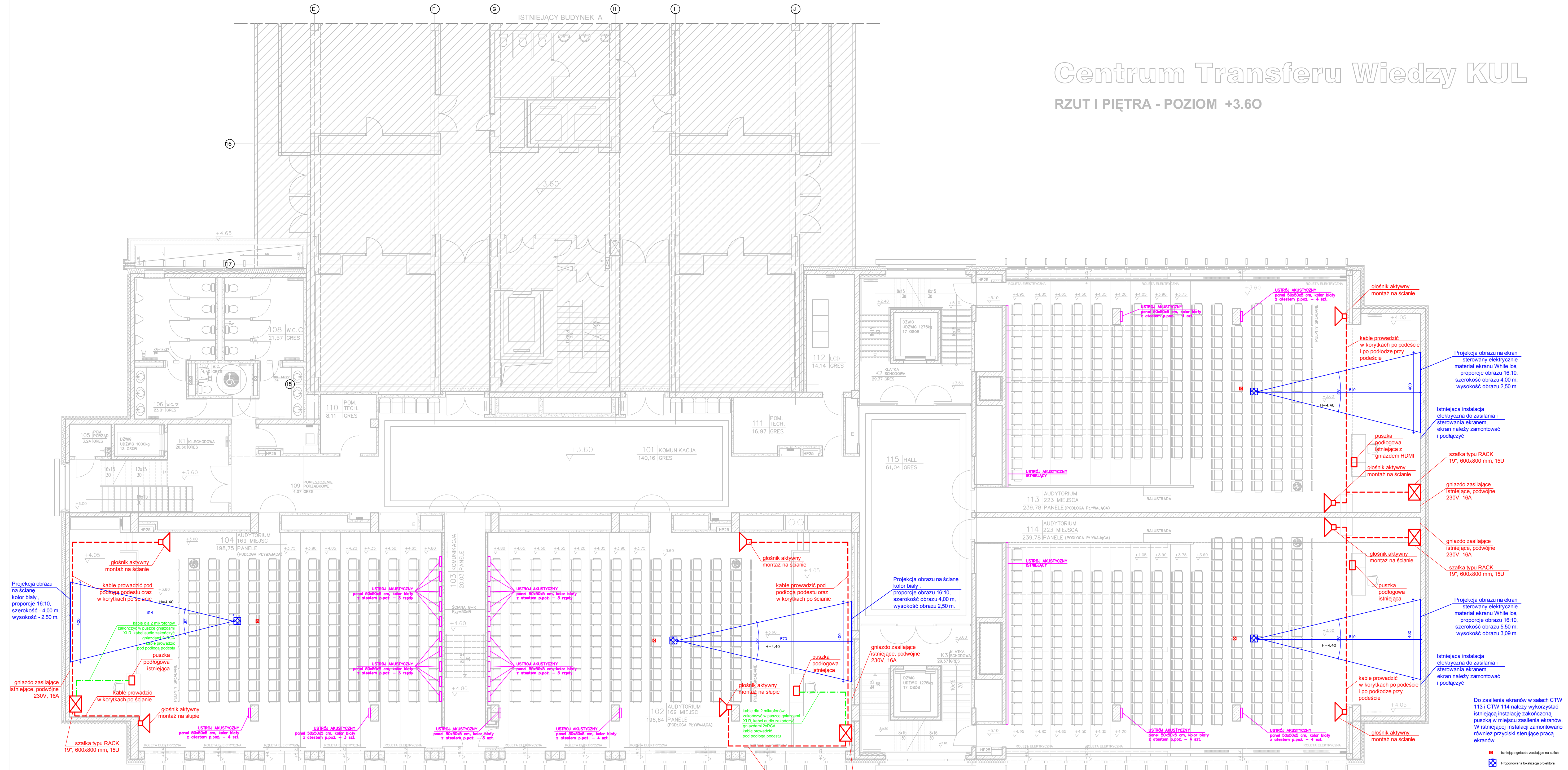


# Centrum Transferu Wiedzy KUL

RZUT I PIĘTRA - POZIOM +3.60



- głośnik aktywny montaż na ścianie
- kable prowadzić w korytkach po podestwie i po podłodze przy podestwie
- Projekcja obrazu na ekran sterowany elektronicznie materiał ekranu White Ice, proporcje obrazu 16:10, szerokość obrazu 4,00 m, wysokość obrazu 2,50 m.
- Istniejąca instalacja elektryczna do zasilania i sterowania ekranem, ekran należy zamontować i podłączyć
- puszka podłogowa istniejąca z gniazdem HDMI
- głośnik aktywny montaż na ścianie
- safka typu RACK 19", 600x800 mm, 15U
- gniazdo zasilające istniejące, podwójne 230V, 16A
- głośnik aktywny montaż na ścianie
- puszka podłogowa istniejąca
- gniazdo zasilające istniejące, podwójne 230V, 16A
- safka typu RACK 19", 600x800 mm, 15U
- Projekcja obrazu na ekran sterowany elektronicznie materiał ekranu White Ice, proporcje obrazu 16:10, szerokość obrazu 5,50 m, wysokość obrazu 3,09 m.
- Istniejąca instalacja elektryczna do zasilania i sterowania ekranem, ekran należy zamontować i podłączyć
- Do zasilania ekranów w salach CTW 113 i CTW 114 należy wykorzystać istniejącą instalację zakończoną puszką w miejscu zasilania ekranów. W istniejącej instalacji zamontować również przyciski sterujące pracą ekranów
- Istniejące gniazdo zasilające na suficie
- Proponowana lokalizacja projektorów