

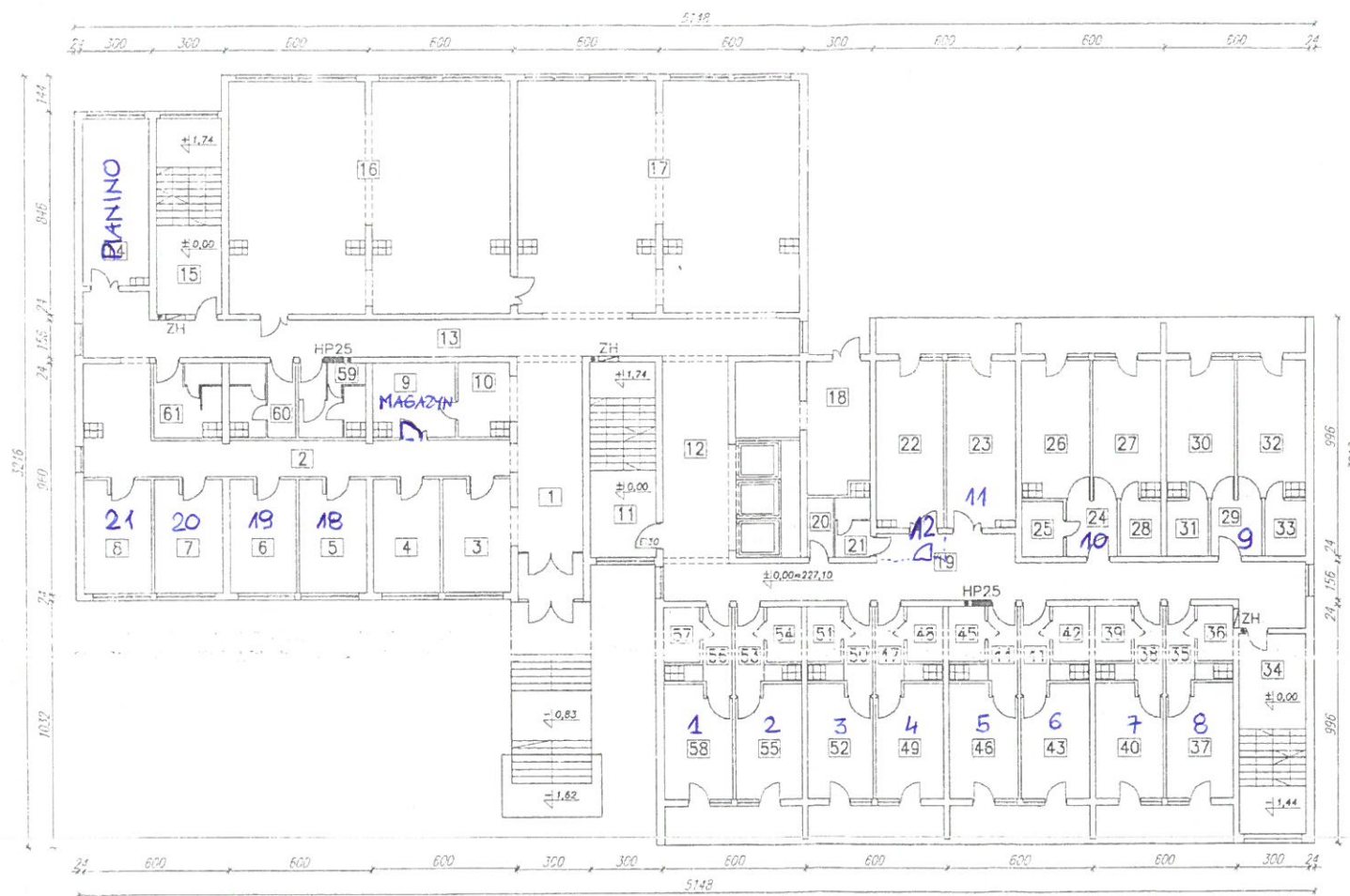
Lp.	Nazwa pomieszczenia	Pow. [m ²]
001	KŁATKA SCHODOWA	22,70
002	HALL	22,96
003	KOMUNIKACJA	50,40
004	MAGAZYN	51,80
005	BAREK	154,20
006	KŁATKA SCHODOWA	23,50
007	MAGAZYN	51,75
008	KOMUNIKACJA	3,65
009	WC	4,05
010	PRALNIA	17,00
011	SUSZARNIA	25,20
012	MAGAZYN	22,10
013	MAGAZYN	21,10
014	WC	3,90
015	ŚLUZA	3,55
016	CIEMNIA FOTOGRAFICZNA	13,28
017	MAGAZYN	8,30
018	KOMUNIKACJA	48,20
019	KAPLICA	206,00
020	KŁATKA SCHODOWA	22,70
021	MAGAZYN BUFETU	17,90
022	SALA GIMNASTYCZNA	121,50
023	MAGAZYN PODRĘCZNY	16,30
024	WC DAMSKIE	8,00
025	WC MĘSKIE	8,00
026	ZMYWALNIA	8,57
027	BUFET	17,80

ok. 974 m²

SYMBOLE:



- ZH - ZAWÓR HYDRANTOWY 52 NA NAWODNIONYM PIONIE
- HP - HYDRANT 25 Z WYPOSAŻENIEM
- NP - NASADY POŻARNICZE 2x75 Z ZAWOREM ZWROTNYM I KURKIEM SPUSTOWYM

Obiekt:	BUDYNEK DOMU AKADEMICKIEGO ŻENSKIEGO przy ul. Konstytucyjnej 1 w Lublinie	
Temat:	EKSPERTYZA TECHNICZNA w trybie §1 ust. 2 Rozporządzenia MSWiA z dn. 21 kwietnia 2006 r. (Dz.U. Nr 80 poz. 563)	
Opracowali:	inż. Grzegorz Zagroba rzecznik do spraw zabezpieczeń przeciwpożarowych nr upr. 163/93	mgr inż. Kazimierz Imbor rzecznik do spraw budowlanych Dec. nr 4/99 Centr. Rej. Rzecz. Bud. Gl. Urzędu Nadz. Bud. nr 168/99R
Nazw. rysunku:	RZUT SUTERENY	Skala: 1:200 Nr rys.: 02



Lp.	Nazwa pomieszczenia	Pow. [m ²]
1	HALL	23,8
2	KOMUNIKACJA	34,8
3	RECEPCJA	12,4
4	CENTRALA TELEFONICZNA	12,4
5	POKÓJ ADMINISTRACYJNY	12,4
6	POKÓJ ADMINISTRACYJNY	12,4
7	POKÓJ SAMORZĄDU	12,4
8	POKÓJ SAMORZĄDU	12,4
9	MAGAZYN	10,7
10	KIOSK RUCHU	5,1
11	KŁATKA SCHODOWA	22,7
12	HALL	23,8
13	KOMUNIKACJA	49,9
14	POMIESZCZENIE SOCJALNE PRACOWNIKÓW	19,1
15	KŁATKA SCHODOWA	22,7
16	ŚWIETLICA	106,8
17	HALL	106,4
18	KOMORA ZSYPOW	22,7
19	KOMUNIKACJA	47,8
20	POMIESZCZENIE PORZĄDKOWE	2,9
21	WC	3,6
22	POKÓJ REKREACYJNY	15,4
23	POKÓJ REKREACYJNY	15,4
24	POCZEKALNIA	5,3
25	ŁAZIENKA	4,1
26	GABINET LEKARSKI	15,9
27	POKÓJ PIELEGIAREK	15,9
28	POMIESZCZENIE NAŚWIETLANIA	4,1
29	ŚLUZA	5,3
30	POKÓJ CHORYCH	15,9
31	ŁAZIENKA	4,1
32	POKÓJ CHORYCH	15,9
33	ŁAZIENKA	4,1
34	KŁATKA SCHODOWA	23,5
35	PRZEDPOKÓJ	3,7
36	ŁAZIENKA	3,8
37	POKÓJ GOŚCINNY	13,4
38	PRZEDPOKÓJ	3,7
39	ŁAZIENKA	3,8
40	POKÓJ GOŚCINNY	13,4
41	PRZEDPOKÓJ	3,7
42	ŁAZIENKA	3,8
43	POKÓJ GOŚCINNY	13,4
44	PRZEDPOKÓJ	3,7
45	ŁAZIENKA	3,8
46	POKÓJ GOŚCINNY	13,4
47	PRZEDPOKÓJ	3,7
48	ŁAZIENKA	3,8
49	POKÓJ GOŚCINNY	13,4
50	PRZEDPOKÓJ	3,7
51	ŁAZIENKA	3,8
52	POKÓJ GOŚCINNY	13,4
53	PRZEDPOKÓJ	3,7
54	ŁAZIENKA	3,8
55	POKÓJ GOŚCINNY	13,4
56	PRZEDPOKÓJ	3,7
57	ŁAZIENKA	3,8
58	POKÓJ GOŚCINNY	13,4
59	WC DAMSKI	8,0
60	WC MĘSKI	8,0
61	SZATNIA SPRZĄTACZEK	8,8

ok. 914 m²

SYMBOLY:
 ZH - ZAWÓR HYDRANTOWY 52 NA NAWODNIONYM PIONIE
 HP - HYDRANT 25 Z WYPOSAŻENIEM

Obiekt:	BUDYNEK DOMU AKADEMICKIEGO ŻEŃSKIEGO przy ul. Konstantynów 1 w Lublinie		
Temat:	EKSPERTYZA TECHNICZNA w trybie §1 ust. 2 Rozporządzenia MSWiA z dn. 21 kwietnia 2006 r. (Dz.U. Nr 80 poz. 563)		
Opracowali:	inż. Grzegorz Zagroba rzecznik do spraw zabezpieczeń przeciwpożarowych nr upr. 163/93	mgr inż. Kazimierz Imbort rzecznik budowlany Dec. nr 4/99 Centr. Rej. Rzecz. Bud. Ol. Urzędu Nadz. Bud. nr 158/99R	
Nazwa rysunku:	RZUT PARTERU	Skala:	Nr rys.: 03
		1:200	